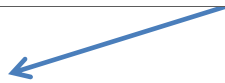


Comment imprimer les professions de foi.

The screenshot shows a website page for 'Comité technique ministériel'. At the top, there is a navigation bar with 'Nos' and 'Qui' buttons. Below the navigation bar, there is a header section with the text 'Je... et fais voter UNSA Défense' and a large blue banner with 's : Votez UNSA'. The main content area features the UNSA logo (UNSA DEFENSE) and the text 'Libres ensemble LA MARQUE AUTONOME'. A central blue oval contains the text 'Élections professionnelles du 06 décembre 2018'. Below this, there is a blue box with the text 'La liste UNSA Défense au COMITE TECHNIQUE MINISTERIEL' and an image of a ballot box. At the bottom of the main content area, there are two buttons: 'Télécharger le fichier PDF' and 'Télécharger au format imprimable Comité Technique Ministériel'. The latter button is circled in red. On the right side of the page, there is a sidebar with 'Derni' and 'Article' sections, and a 'Tags' section with 'CTM'.

CLIQUER SUR LE LIEN POUR
IMPRIMER AFIN DE DISTRIBUTION



1 / 2

**Élections professionnelles du
06 décembre 2018**

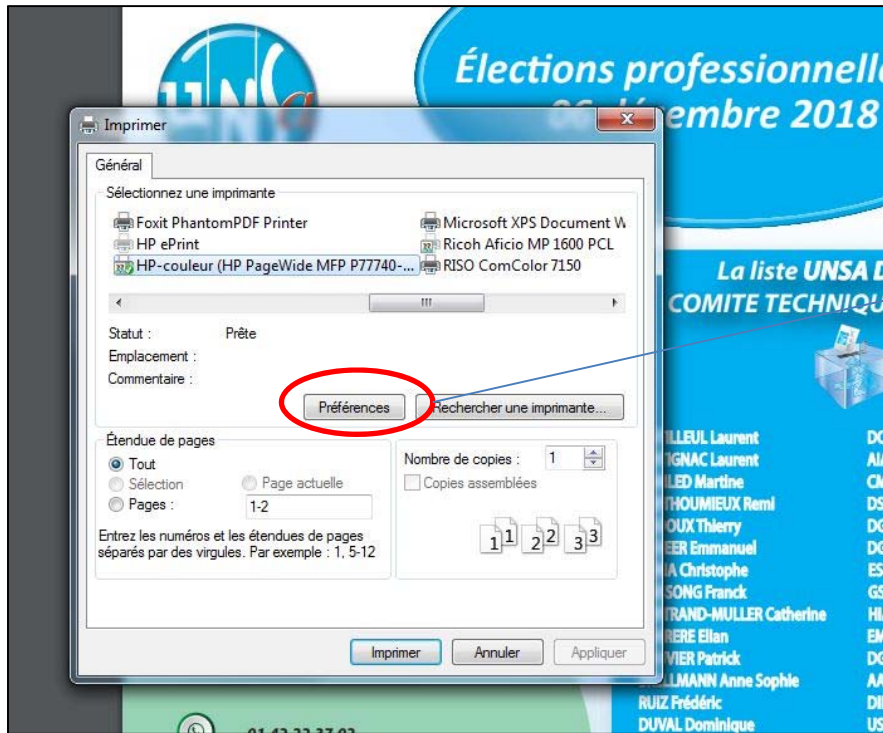
**Comité Technique Ministériel
CTM**

Le comité technique ministériel (CTM) traite pour l'ensemble du personnel civil du ministère de la Défense et des Anciens combattants, quel que soit son statut, de sujets à caractère statutaire et indemnitaire, ainsi que des thèmes communs à la communauté de travail.

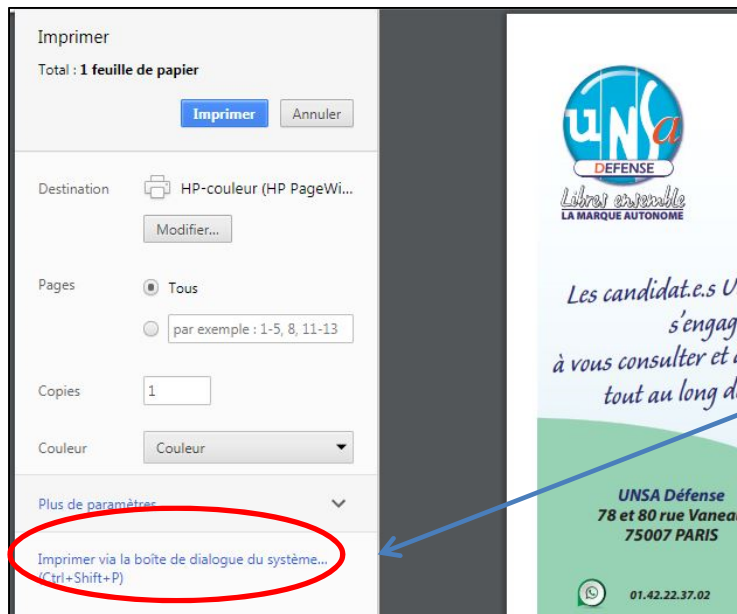
Placé auprès de la ministre des Armées, le CTM permet la mise en œuvre de la loi du 5 juillet 2010, dite « de rénovation du dialogue social », issue des accords de Bercy signés par l'UNSA le 2 mai 2008. Cette instance non paritaire est composée de la ministre, de ses grands subordonnés dont le Secrétaire général pour l'administration (SGA) et de quinze représentants titulaires du personnel civil directement élus.

Les élus UNSA Défense ont rempli leur mandat 2014-2018 avec engagement et acharne-

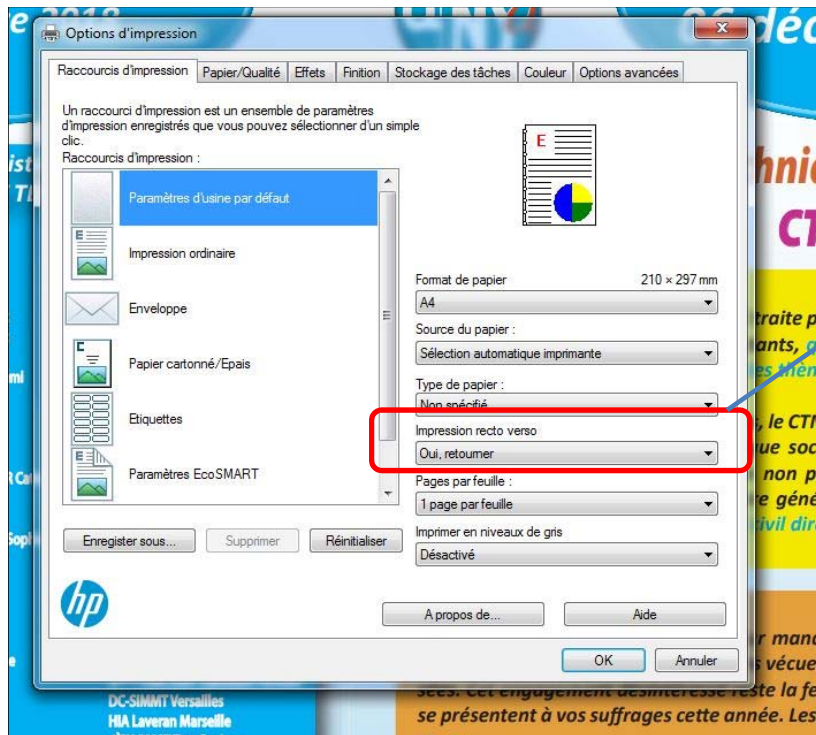
En cliquant sur l'icône de l'imprimante : vous aurez accès à la boîte de dialogue suivante diapo suivante.



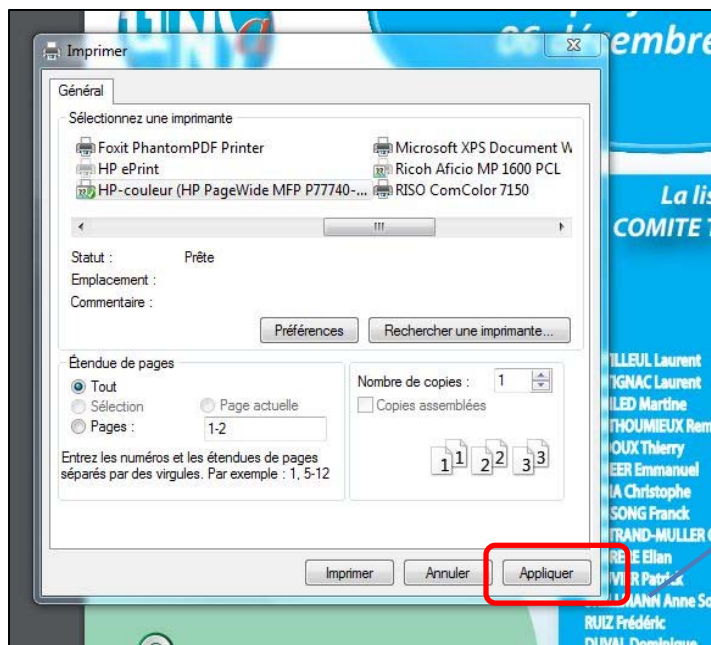
Cliquer sur « **préférences** »



- cliquer sur ce lien, afin d'être rediriger vers l'option d'impression de votre imprimante.
- en profiter pour contrôler les paramètres de votre impression tel couleur ou résolution dans le liens « **plus de paramètres** ».



Dans l'option d'impression :
Vous trouvez « impression recto verso »
où il vous faut choisir « oui, retourner
vers le haut »



- Cliquer « appliquer »
- Cliquer en suite « imprimer »